

Архангельск (8182)63-90-72  
Астана (7172)727-132  
Астрахань (8512)99-46-04  
Барнаул (3852)73-04-60  
Белгород (4722)40-23-64  
Брянск (4832)59-03-52  
Владивосток (423)249-28-31  
Волгоград (844)278-03-48  
Вологда (8172)26-41-59  
Воронеж (473)204-51-73  
Екатеринбург (343)384-55-89  
Иваново (4932)77-34-06

Ижевск (3412)26-03-58  
Иркутск (395)279-98-46  
Казань (843)206-01-48  
Калининград (4012)72-03-81  
Калуга (4842)92-23-67  
Кемерово (3842)65-04-62  
Киров (8332)68-02-04  
Краснодар (861)203-40-90  
Красноярск (391)204-63-61  
Курск (4712)77-13-04  
Липецк (4742)52-20-81  
Киргизия (996)312-96-26-47

Магнитогорск (3519)55-03-13  
Москва (495)268-04-70  
Мурманск (8152)59-64-93  
Набережные Челны (8552)20-53-41  
Нижний Новгород (831)429-08-12  
Новокузнецк (3843)20-46-81  
Новосибирск (383)227-86-73  
Омск (3812)21-46-40  
Орел (4862)44-53-42  
Оренбург (3532)37-68-04  
Пенза (8412)22-31-16  
Казахстан (772)734-952-31

Пермь (342)205-81-47  
Ростов-на-Дону (863)308-18-15  
Рязань (4912)46-61-64  
Самара (846)206-03-16  
Санкт-Петербург (812)309-46-40  
Саратов (845)249-38-78  
Севастополь (8692)22-31-93  
Симферополь (3652)67-13-56  
Смоленск (4812)29-41-54  
Сочи (862)225-72-31  
Ставрополь (8652)20-65-13  
Таджикистан (992)427-82-92-69

Сургут (3462)77-98-35  
Тверь (4822)63-31-35  
Томск (3822)98-41-53  
Тула (4872)74-02-29  
Тюмень (3452)66-21-18  
Ульяновск (8422)24-23-59  
Уфа (347)229-48-12  
Хабаровск (4212)92-98-04  
Челябинск (351)202-03-61  
Череповец (8202)49-02-64  
Ярославль (4852)69-52-93

<https://ecolumen.nt-rt.ru> || [eny@nt-rt.ru](mailto:eny@nt-rt.ru)

# СВЕТОДИОДНЫЕ СВЕТИЛЬНИКИ ПРОМЫШЛЕННЫЕ AL

## AL-SZ-36-500

## СВЕТОДИОДНЫЙ ПРОМЫШЛЕННЫЙ СВЕТИЛЬНИК



## ОПИСАНИЕ

«Эколюмен AL» светодиодные промышленные высокоэффективные светильники IP67 из анодированного алюминия и защитой от перенапряжений до 420В.

Сферы применения светильников:

- Светильники для промышленных, торговых, складских помещений.
- Освещение цехов, складов, бассейнов, вокзалов, гаражей
- Осветительные системы подземных автостоянок
- Освещение животноводческих и агропромышленных комплексов.

Допускается применение светильников в пыльных помещениях и помещениях с повышенной влажностью.

Конструкция позволяет использовать светильники для линейного, транзитного освещения объектов.

Модульный тип сборки позволяет получить светодиодные светильники «Эколюмен AL» мощностью до 2кВт и световым потоком до 350 000 Лм.

Все светильники соответствуют требованиям ТР ТС 004/2011 «О безопасности низковольтного оборудования» и ТР ТС 020/2011 «Электромагнитной совместимости технических средств» подтвержденные сертификатом ТС.

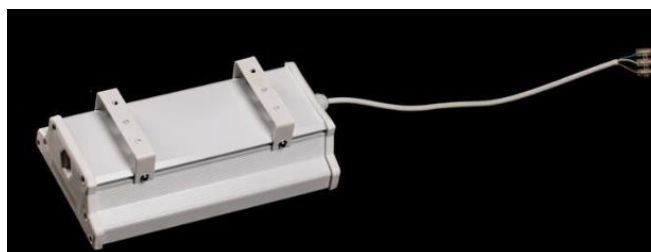
- Производитель предоставляет бесплатную дополнительную сервисную гарантию 7 лет.
- Могут быть оснащены функцией управления освещением и автономными аварийными блоками.

## ПОЛНЫЕ ТЕХНИЧЕСКИЕ ПАРАМЕТРЫ

Потребляемая мощность в номинальном режиме, Вт:	36
Световой поток светильника, Лм:	5820
Габаритные размеры светильника, мм:	500x145x60
Степень защиты от воздействия окружающей среды:	IP67
Срок службы светодиодов, не менее, ч:	130000
Аналог:	люминесцентные 90вт
Частота питающей сети, Гц:	45-65
Коэффициент мощности (cos φ), не менее:	0.98
Световая эффективность светодиодов, лм/вт:	180
Цветовая температура, К:	3000, 4000, 5000
Индекс цветопередачи, CRI:	>80
Тип кривой силы света:	Косинусная (Д)
Вид климатического исполнения:	УХЛ1
Материал рассеивателя:	Призма, Опал, Прозрачный, Закаленное стекло
Тип товара:	Светодиодный промышленный светильник
Страна производства:	Россия
Гальваническая развязка:	Есть
Защита от короткого замыкания и холостого хода:	Есть
Материал корпуса:	Алюминиевый с анодированным покрытием
КПД драйвера :	90%

### AL-VS-36-1000

### СВЕТОДИОДНЫЙ ПРОМЫШЛЕННЫЙ СВЕТИЛЬНИК



# ПОЛНЫЕ ТЕХНИЧЕСКИЕ ПАРАМЕТРЫ

Потребляемая мощность в номинальном режиме, Вт:

36

Световой поток светильника, Лм:

4560

Габаритные размеры светильника, мм:

1000x145x60

Степень защиты от воздействия окружающей среды:

IP67

Срок службы светодиодов, не менее, ч:

100000

Аналог:

люминесцентные 90Вт

Частота питающей сети, Гц:

45-65

Коэффициент мощности (cos φ), не менее:

98

Световая эффективность светодиодов, лм/Вт:

140

Цветовая температура, К:

3000, 4000, 5000

Индекс цветопередачи, CRI:

>80

Тип кривой силы света:

Косинусная (Д)

Вид климатического исполнения:

УХЛ1

Материал рассеивателя:

Призма, Опал, Прозрачный, Закаленное стекло

Тип товара:

Светодиодный промышленный светильник

Страна производства:

Россия

Гальваническая развязка:

Есть

Защита от короткого замыкания и холостого хода:

Есть

Материал корпуса:

Алюминиевый с анодированным покрытием

КПД драйвера :

90%

Архангельск (8182)63-90-72  
Астана (7172)727-132  
Астрахань (8512)99-46-04  
Барнаул (3852)73-04-60  
Белгород (4722)40-23-64  
Брянск (4832)59-03-52  
Владивосток (423)249-28-31  
Волгоград (844)278-03-48  
Вологда (8172)26-41-59  
Воронеж (473)204-51-73  
Екатеринбург (343)384-55-89  
Иваново (4932)77-34-06

Ижевск (3412)26-03-58  
Иркутск (395)279-98-46  
Казань (843)206-01-48  
Калининград (4012)72-03-81  
Калуга (4842)92-23-67  
Кемерово (3842)65-04-62  
Киров (8332)68-02-04  
Краснодар (861)203-40-90  
Красноярск (391)204-63-61  
Курск (4712)77-13-04  
Липецк (4742)52-20-81  
Киргизия (996)312-96-26-47

Магнитогорск (3519)55-03-13  
Москва (495)268-04-70  
Мурманск (8152)59-64-93  
Набережные Челны (8552)20-53-41  
Нижний Новгород (831)429-08-12  
Новокузнецк (3843)20-46-81  
Новосибирск (383)227-86-73  
Омск (3812)21-46-40  
Орел (4862)44-53-42  
Оренбург (3532)37-68-04  
Пенза (8412)22-31-16  
Казахстан (772)734-952-31

Пермь (342)205-81-47  
Ростов-на-Дону (863)308-18-15  
Рязань (4912)46-61-64  
Самара (846)206-03-16  
Санкт-Петербург (812)309-46-40  
Саратов (845)249-38-78  
Севастополь (8692)22-31-93  
Симферополь (3652)67-13-56  
Смоленск (4812)29-41-54  
Сочи (862)225-72-31  
Ставрополь (8652)20-65-13  
Таджикистан (992)427-82-92-69

Сургут (3462)77-98-35  
Тверь (4822)63-31-35  
Томск (3822)98-41-53  
Тула (4872)74-02-29  
Тюмень (3452)66-21-18  
Ульяновск (8422)24-23-59  
Уфа (347)229-48-12  
Хабаровск (4212)92-98-04  
Челябинск (351)202-03-61  
Череповец (8202)49-02-64  
Ярославль (4852)69-52-93

<https://ecolumen.nt-rt.ru> || [eny@nt-rt.ru](mailto:eny@nt-rt.ru)