

Архангельск (8182)63-90-72  
Астана (7172)727-132  
Астрахань (8512)99-46-04  
Барнаул (3852)73-04-60  
Белгород (4722)40-23-64  
Брянск (4832)59-03-52  
Владивосток (423)249-28-31  
Волгоград (844)278-03-48  
Вологда (8172)26-41-59  
Воронеж (473)204-51-73  
Екатеринбург (343)384-55-89  
Иваново (4932)77-34-06

Ижевск (3412)26-03-58  
Иркутск (395)279-98-46  
Казань (843)206-01-48  
Калининград (4012)72-03-81  
Калуга (4842)92-23-67  
Кемерово (3842)65-04-62  
Киров (8332)68-02-04  
Краснодар (861)203-40-90  
Красноярск (391)204-63-61  
Курск (4712)77-13-04  
Липецк (4742)52-20-81  
Киргизия (996)312-96-26-47

Магнитогорск (3519)55-03-13  
Москва (495)268-04-70  
Мурманск (8152)59-64-93  
Набережные Челны (8552)20-53-41  
Нижний Новгород (831)429-08-12  
Новокузнецк (3843)20-46-81  
Новосибирск (383)227-86-73  
Омск (3812)21-46-40  
Орел (4862)44-53-42  
Оренбург (3532)37-68-04  
Пенза (8412)22-31-16  
Казахстан (772)734-952-31

Пермь (342)205-81-47  
Ростов-на-Дону (863)308-18-15  
Рязань (4912)46-61-64  
Самара (846)206-03-16  
Санкт-Петербург (812)309-46-40  
Саратов (845)249-38-78  
Севастополь (8692)22-31-93  
Симферополь (3652)67-13-56  
Смоленск (4812)29-41-54  
Сочи (862)225-72-31  
Ставрополь (8652)20-65-13  
Таджикистан (992)427-82-92-69

Сургут (3462)77-98-35  
Тверь (4822)63-31-35  
Томск (3822)98-41-53  
Тула (4872)74-02-29  
Тюмень (3452)66-21-18  
Ульяновск (8422)24-23-59  
Уфа (347)229-48-12  
Хабаровск (4212)92-98-04  
Челябинск (351)202-03-61  
Череповец (8202)49-02-64  
Ярославль (4852)69-52-93

<https://ecolumen.nt-rt.ru> || [eny@nt-rt.ru](mailto:eny@nt-rt.ru)

# СВЕТОДИОДНЫЕ СВЕТИЛЬНИКИ ПРОМЫШЛЕННЫЕ ARENA

## ARENA- 850

## СВЕТОДИОДНЫЙ СВЕТИЛЬНИК ПОВЫШЕННОЙ МОЩНОСТИ



## ОПИСАНИЕ

«Эколюмен Arena» светодиодные светильники направленного света для стадионов имеют алюминиевый, продуваемый облегченный корпус, вторичную оптику (линзы «LEDIL») и защиту до 6кВ.

Сферы применения модульного прожектора направленного света:

- Мачтовое освещение стадионов, объектов массового спорта, спортивных объектов.
- Освещение телевизионных трансляций спортивных или культурных мероприятий любого уровня.
- Светильники направленного света для аэродромов, аэропортов.
- Освещение для крупных парковок, промышленных территорий большой площади.
- Осветительные системы концертных площадок.
- Прожекторное освещение морских портов и логистических центров.
- Общее прожекторное освещение объектов любой сложности..

Использование вторичной оптики, имеющей угол светового потока от 20° до 90°, возможность изменения угла наклона отдельных световых модулей позволяет освещать зоны, как под самим прожектором, так и удаленные от него на расстоянии до 150-200м с помощью направленного света.

Модульная модель светильника позволяет получить прожекторы мощностью до 2кВт со световым потоком до 270000Лм.

Продуваемая конструкция корпуса существенно снижает массу изделия и ветровую нагрузку.

Все светодиодные светильники «Arena» имеют защиту от длительных перенапряжений до 420В и защиту от импульсных (грозовых) разрядов до 6000В.

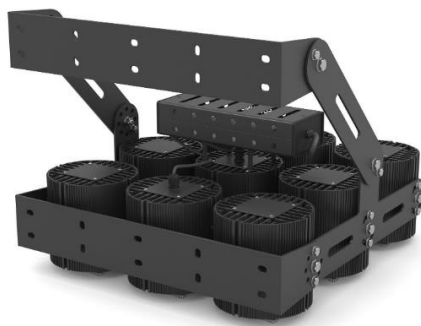
Все светильники соответствуют требованиям ТР ТС 004/2011 «О безопасности низковольтного оборудования» и ТР ТС 020/2011 «Электромагнитной совместимости технических средств» подтвержденные сертификатом ТС.

## **ПОЛНЫЕ ТЕХНИЧЕСКИЕ ПАРАМЕТРЫ**

Потребляемая мощность в номинальном режиме, Вт:	<b>850</b>
Световой поток светильника, Лм:	<b>110760</b>
Габаритные размеры светильника, мм:	<b>460x550x280</b>
Степень защиты от воздействия окружающей среды:	<b>IP67</b>
Срок службы светодиодов, не менее, ч:	<b>100000</b>
Частота питающей сети, Гц:	<b>45-65</b>
Коэффициент мощности (cos φ), не менее:	<b>0.98</b>
Световая эффективность светодиодов, лм/вт:	<b>150</b>
Цветовая температура, К:	<b>3000К, 4000К, 5000К</b>
Индекс цветопередачи, CRI:	<b>&gt;70</b>
Тип кривой силы света:	<b>К, Г (от 20° до 90°)</b>
Вид климатического исполнения:	<b>УХЛ 1</b>
Материал рассеивателя:	<b>Вторичная оптика, линзы «Ledil» (Финляндия)</b>
Тип товара:	<b>Светодиодный светильник повышенной мощности</b>
Страна производства:	<b>Россия</b>
Гальваническая развязка:	<b>Есть</b>
Защита от короткого замыкания и холостого хода:	<b>Есть</b>
Материал корпуса:	<b>Алюминиевый с анодированным покрытием</b>
КПД драйвера :	<b>90%</b>

## ARENA-TV-850

# СВЕТОДИОДНЫЙ СВЕТИЛЬНИК ПОВЫШЕННОЙ МОЩНОСТИ



## **ПОЛНЫЕ ТЕХНИЧЕСКИЕ ПАРАМЕТРЫ**

Потребляемая мощность в номинальном режиме, Вт:	<b>850</b>
Световой поток светильника, Лм:	<b>83240</b>
Габаритные размеры светильника, мм:	<b>460x550x280</b>
Степень защиты от воздействия окружающей среды:	<b>IP67</b>
Срок службы светодиодов, не менее, ч:	<b>100000</b>
Частота питающей сети, Гц:	<b>45-65</b>
Коэффициент мощности (cos φ), не менее:	<b>0.98</b>
Световая эффективность светодиодов, лм/вт:	<b>112</b>
Цветовая температура, К:	<b>5700</b>
Индекс цветопередачи, CRI:	<b>&gt;90</b>
Тип кривой силы света:	<b>К, Г (от 20° до 90°)</b>
Вид климатического исполнения:	<b>УХЛ 1</b>
Материал рассеивателя:	<b>Вторичная оптика, линзы «Ledil» (Финляндия)</b>
Тип товара:	<b>Светодиодный светильник повышенной мощности</b>
Страна производства:	<b>Россия</b>
Гальваническая развязка:	<b>Есть</b>

Защита от короткого замыкания и холостого хода:

Есть

Материал корпуса:

Алюминиевый с анодированным покрытием

КПД драйвера :

90%

Архангельск (8182)63-90-72  
Астана (7172)727-132  
Астрахань (8512)99-46-04  
Барнаул (3852)73-04-60  
Белгород (4722)40-23-64  
Брянск (4832)59-03-52  
Владивосток (423)249-28-31  
Волгоград (844)278-03-48  
Вологда (8172)26-41-59  
Воронеж (473)204-51-73  
Екатеринбург (343)384-55-89  
Иваново (4932)77-34-06

Ижевск (3412)26-03-58  
Иркутск (395)279-98-46  
Казань (843)206-01-48  
Калининград (4012)72-03-81  
Калуга (4842)92-23-67  
Кемерово (3842)65-04-62  
Киров (8332)68-02-04  
Краснодар (861)203-40-90  
Красноярск (391)204-63-61  
Курск (4712)77-13-04  
Липецк (4742)52-20-81  
Киргизия (996)312-96-26-47

Магнитогорск (3519)55-03-13  
Москва (495)268-04-70  
Мурманск (8152)59-64-93  
Набережные Челны (8552)20-53-41  
Нижний Новгород (831)429-08-12  
Новокузнецк (3843)20-46-81  
Новосибирск (383)227-86-73  
Омск (3812)21-46-40  
Орел (4862)44-53-42  
Оренбург (3532)37-68-04  
Пенза (8412)22-31-16  
Казахстан (772)734-952-31

Пермь (342)205-81-47  
Ростов-на-Дону (863)308-18-15  
Рязань (4912)46-61-64  
Самара (846)206-03-16  
Санкт-Петербург (812)309-46-40  
Саратов (845)249-38-78  
Севастополь (8692)22-31-93  
Симферополь (3652)67-13-56  
Смоленск (4812)29-41-54  
Сочи (862)225-72-31  
Ставрополь (8652)20-65-13  
Таджикистан (992)427-82-92-69

Сургут (3462)77-98-35  
Тверь (4822)63-31-35  
Томск (3822)98-41-53  
Тула (4872)74-02-29  
Тюмень (3452)66-21-18  
Ульяновск (8422)24-23-59  
Уфа (347)229-48-12  
Хабаровск (4212)92-98-04  
Челябинск (351)202-03-61  
Череповец (8202)49-02-64  
Ярославль (4852)69-52-93

<https://ecolumen.nt-rt.ru> || [eny@nt-rt.ru](mailto:eny@nt-rt.ru)