

Архангельск (8182)63-90-72
Астана (7172)727-132
Астрахань (8512)99-46-04
Барнаул (3852)73-04-60
Белгород (4722)40-23-64
Брянск (4832)59-03-52
Владивосток (423)249-28-31
Волгоград (844)278-03-48
Вологда (8172)26-41-59
Воронеж (473)204-51-73
Екатеринбург (343)384-55-89
Иваново (4932)77-34-06

Ижевск (3412)26-03-58
Иркутск (395)279-98-46
Казань (843)206-01-48
Калининград (4012)72-03-81
Калуга (4842)92-23-67
Кемерово (3842)65-04-62
Киров (8332)68-02-04
Краснодар (861)203-40-90
Красноярск (391)204-63-61
Курск (4712)77-13-04
Липецк (4742)52-20-81
Киргизия (996)312-96-26-47

Магнитогорск (3519)55-03-13
Москва (495)268-04-70
Мурманск (8152)59-64-93
Набережные Челны (8552)20-53-41
Нижний Новгород (831)429-08-12
Новокузнецк (3843)20-46-81
Новосибирск (383)227-86-73
Омск (3812)21-46-40
Орел (4862)44-53-42
Оренбург (3532)37-68-04
Пенза (8412)22-31-16
Казахстан (772)734-952-31

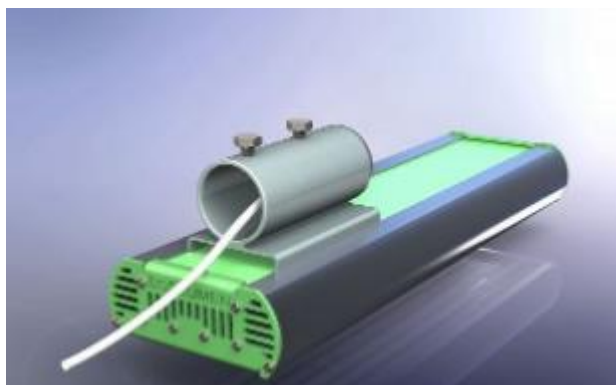
Пермь (342)205-81-47
Ростов-на-Дону (863)308-18-15
Рязань (4912)46-61-64
Самара (846)206-03-16
Санкт-Петербург (812)309-46-40
Саратов (845)249-38-78
Севастополь (8692)22-31-93
Симферополь (3652)67-13-56
Смоленск (4812)29-41-54
Сочи (862)225-72-31
Ставрополь (8652)20-65-13
Таджикистан (992)427-82-92-69

Сургут (3462)77-98-35
Тверь (4822)63-31-35
Томск (3822)98-41-53
Тула (4872)74-02-29
Тюмень (3452)66-21-18
Ульяновск (8422)24-23-59
Уфа (347)229-48-12
Хабаровск (4212)92-98-04
Челябинск (351)202-03-61
Череповец (8202)49-02-64
Ярославль (4852)69-52-93

<https://ecolumen.nt-rt.ru> || eny@nt-rt.ru

СВЕТОДИОДНЫЕ СВЕТИЛЬНИКИ УЛИЧНЫЕ УССЛ

Светодиодный светильник уличный линзованный УССЛ-40 ГРОЗА



ОПИСАНИЕ

Уличный светодиодный светильник линзованный с вторичной оптикой, сокращенно «Эколюмен УССЛ» изготавливаются из анодированного алюминия. Имеют защиту от длительных перенапряжений до 420в и грозовую защиту до 6кВ.

Сферы применения уличных светодиодных светильников:

- Освещение автомагистралей и автомобильных дорог, транспортных развязок, мостов.
- Освещение улиц, пешеходных переходов, дворовых территорий, автостоянок.
- Охранное освещение периметров и территорий предприятий.
- Осветительные системы железнодорожных платформ, перронов, путей, депо.
- Общее освещение любых открытых и закрытых объектов.

Вторичная оптика позволяет получить любую КСС, дает правильное и точное распределение света, существенно уменьшает энергопотребление светильника при увеличении общей освещенности объекта. Специальная конструкция корпуса из анодированного алюминия с повышенной теплоотдачей не имеет полостей, способных накапливать конденсат.

В ассортименте производителя модели с защитой от напряжений до 420В и защитой от грозовых импульсов до 6кВ.

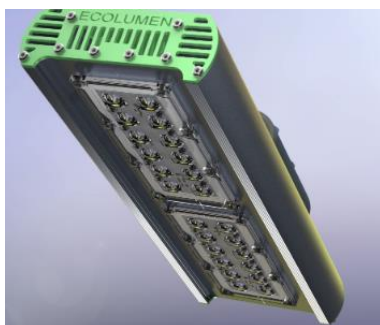
Все светильники соответствуют требованиям ТР ТС 004/2011 «О безопасности низковольтного оборудования» и ТР ТС 020/2011 «Электромагнитной совместимости технических средств» подтвержденные сертификатом ТС.

ПОЛНЫЕ ТЕХНИЧЕСКИЕ ПАРАМЕТРЫ

Потребляемая мощность в номинальном режиме, Вт:	40
Световой поток светильника, Лм:	5580
Габаритные размеры светильника, мм:	200x140x130
Степень защиты от воздействия окружающей среды:	IP67
Срок службы светодиодов, не менее, ч:	90000
Частота питающей сети, Гц:	45-65
Коэффициент мощности (cos φ), не менее:	98
Световая эффективность светодиодов, лм/вт:	165
Цветовая температура, К:	3000, 4000, 5000
Индекс цветопередачи, CRI:	>70
Тип кривой силы света:	Широкая (Ш), Глубокая (Г)
Вид климатического исполнения:	УХЛ1
Материал рассеивателя:	Вторичная оптика, линзы «Ledil» (Финляндия)
Тип товара:	Уличный светодиодный светильник линзованный
Страна производства:	Россия
Гальваническая развязка:	Есть
Защита от короткого замыкания и холостого хода:	Есть
Материал корпуса:	Алюминиевый с анодированным покрытием
КПД драйвера :	90%

УССЛ-40 СОЮЗ

УЛИЧНЫЙ СВЕТОДИОДНЫЙ СВЕТИЛЬНИК ЛИНЗОВАННЫЙ



ПОЛНЫЕ ТЕХНИЧЕСКИЕ ПАРАМЕТРЫ

Потребляемая мощность в номинальном режиме, Вт:

40

Световой поток светильника, Лм:

6150

Габаритные размеры светильника, мм:

350x140x130

Степень защиты от воздействия окружающей среды:

IP67

Срок службы светодиодов, не менее, ч:

100000

Частота питающей сети, Гц:

45-65

Коэффициент мощности (cos φ), не менее:

98

Световая эффективность светодиодов, лм/вт:

175

Цветовая температура, К:

3000, 4000, 5000

Индекс цветопередачи, CRI:

>70

Тип кривой силы света:

Широкая (Ш), Глубокая (Г)

Вид климатического исполнения:

УХЛ1

Материал рассеивателя:

Вторичная оптика, линзы «Ledil» (Финляндия)

Тип товара:

Уличный светодиодный светильник линзованный

Страна производства:

Россия

Гальваническая развязка:

Есть

Защита от короткого замыкания и холостого хода:

Есть

Материал корпуса:

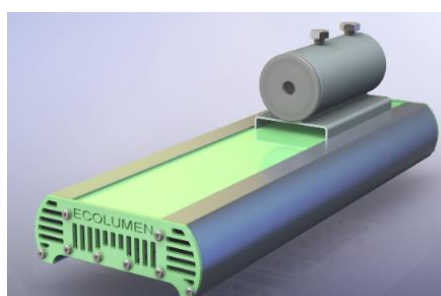
Алюминиевый с анодированным покрытием

КПД драйвера :

90%

УССЛ-55 STREET

УЛИЧНЫЙ СВЕТОДИОДНЫЙ СВЕТИЛЬНИК ЛИНЗОВАННЫЙ



ПОЛНЫЕ ТЕХНИЧЕСКИЕ ПАРАМЕТРЫ

Потребляемая мощность в номинальном режиме, Вт:

55

Световой поток светильника, Лм:

6620

Габаритные размеры светильника, мм:

200x140x130

Степень защиты от воздействия окружающей среды:

IP67

Срок службы светодиодов, не менее, ч:

70000

Частота питающей сети, Гц:

45-65

Кэффициент мощности (cos φ), не менее:

98

Световая эффективность светодиодов, лм/Вт:

135

Цветовая температура, К:

3000, 4000, 5000

Индекс цветопередачи, CRI:

>70

Тип кривой силы света:

Широкая (Ш), Глубокая (Г)

Вид климатического исполнения:

УХЛ1

Материал рассеивателя:

Вторичная оптика, линзы «Ledil» (Финляндия)

Тип товара:

Уличный светодиодный светильник линзованный

Страна производства:

Россия

Гальваническая развязка:

Есть

Защита от короткого замыкания и холостого хода:

Есть

Материал корпуса:

Алюминиевый с анодированным покрытием

КПД драйвера :

90%

Архангельск (8182)63-90-72
Астана (7172)727-132
Астрахань (8512)99-46-04
Барнаул (3852)73-04-60
Белгород (4722)40-23-64
Брянск (4832)59-03-52
Владивосток (423)249-28-31
Волгоград (844)278-03-48
Вологда (8172)26-41-59
Воронеж (473)204-51-73
Екатеринбург (343)384-55-89
Иваново (4932)77-34-06

Ижевск (3412)26-03-58
Иркутск (395)279-98-46
Казань (843)206-01-48
Калининград (4012)72-03-81
Калуга (4842)92-23-67
Кемерово (3842)65-04-62
Киров (8332)68-02-04
Краснодар (861)203-40-90
Красноярск (391)204-63-61
Курск (4712)77-13-04
Липецк (4742)52-20-81
Киргизия (996)312-96-26-47

Магнитогорск (3519)55-03-13
Москва (495)268-04-70
Мурманск (8152)59-64-93
Набережные Челны (8552)20-53-41
Нижний Новгород (831)429-08-12
Новокузнецк (3843)20-46-81
Новосибирск (383)227-86-73
Омск (3812)21-46-40
Орел (4862)44-53-42
Оренбург (3532)37-68-04
Пенза (8412)22-31-16
Казахстан (772)734-952-31

Пермь (342)205-81-47
Ростов-на-Дону (863)308-18-15
Рязань (4912)46-61-64
Самара (846)206-03-16
Санкт-Петербург (812)309-46-40
Саратов (845)249-38-78
Севастополь (8692)22-31-93
Симферополь (3652)67-13-56
Смоленск (4812)29-41-54
Сочи (862)225-72-31
Ставрополь (8652)20-65-13
Таджикистан (992)427-82-92-69

Сургут (3462)77-98-35
Тверь (4822)63-31-35
Томск (3822)98-41-53
Тула (4872)74-02-29
Тюмень (3452)66-21-18
Ульяновск (8422)24-23-59
Уфа (347)229-48-12
Хабаровск (4212)92-98-04
Челябинск (351)202-03-61
Череповец (8202)49-02-64
Ярославль (4852)69-52-93

<https://ecolumen.nt-rt.ru> || eny@nt-rt.ru