

Архангельск (8182)63-90-72  
Астана (7172)727-132  
Астрахань (8512)99-46-04  
Барнаул (3852)73-04-60  
Белгород (4722)40-23-64  
Брянск (4832)59-03-52  
Владивосток (423)249-28-31  
Волгоград (844)278-03-48  
Вологда (8172)26-41-59  
Воронеж (473)204-51-73  
Екатеринбург (343)384-55-89  
Иваново (4932)77-34-06

Ижевск (3412)26-03-58  
Иркутск (395)279-98-46  
Казань (843)206-01-48  
Калининград (4012)72-03-81  
Калуга (4842)92-23-67  
Кемерово (3842)65-04-62  
Киров (8332)68-02-04  
Краснодар (861)203-40-90  
Красноярск (391)204-63-61  
Курск (4712)77-13-04  
Липецк (4742)52-20-81  
Киргизия (996)312-96-26-47

Магнитогорск (3519)55-03-13  
Москва (495)268-04-70  
Мурманск (8152)59-64-93  
Набережные Челны (8552)20-53-41  
Нижний Новгород (831)429-08-12  
Новокузнецк (3843)20-46-81  
Новосибирск (383)227-86-73  
Омск (3812)21-46-40  
Орел (4862)44-53-42  
Оренбург (3532)37-68-04  
Пенза (8412)22-31-16  
Казахстан (772)734-952-31

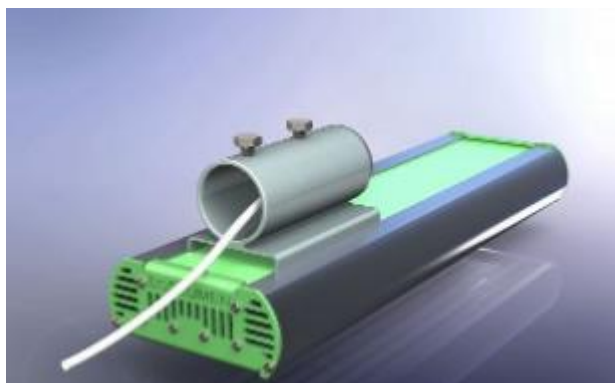
Пермь (342)205-81-47  
Ростов-на-Дону (863)308-18-15  
Рязань (4912)46-61-64  
Самара (846)206-03-16  
Санкт-Петербург (812)309-46-40  
Саратов (845)249-38-78  
Севастополь (8692)22-31-93  
Симферополь (3652)67-13-56  
Смоленск (4812)29-41-54  
Сочи (862)225-72-31  
Ставрополь (8652)20-65-13  
Таджикистан (992)427-82-92-69

Сургут (3462)77-98-35  
Тверь (4822)63-31-35  
Томск (3822)98-41-53  
Тула (4872)74-02-29  
Тюмень (3452)66-21-18  
Ульяновск (8422)24-23-59  
Уфа (347)229-48-12  
Хабаровск (4212)92-98-04  
Челябинск (351)202-03-61  
Череповец (8202)49-02-64  
Ярославль (4852)69-52-93

<https://ecolumen.nt-rt.ru> || [eny@nt-rt.ru](mailto:eny@nt-rt.ru)

# СВЕТОДИОДНЫЕ СВЕТИЛЬНИКИ УЛИЧНЫЕ УССЛ

## Светодиодный светильник уличный линзованный УССЛ-110 STREET



## ОПИСАНИЕ

Уличный светодиодный светильник линзованный с вторичной оптикой, сокращенно «Эколюмен УССЛ» изготавливаются из анодированного алюминия. Имеют защиту от длительных перенапряжений до 420в и грозовую защиту до 6кВ.

Сферы применения уличных светодиодных светильников:

- Освещение автомагистралей и автомобильных дорог, транспортных развязок, мостов.
- Освещение улиц, пешеходных переходов, дворовых территорий, автостоянок.
- Охранное освещение периметров и территорий предприятий.
- Осветительные системы железнодорожных платформ, перронов, путей, депо.
- Общее освещение любых открытых и закрытых объектов.

Вторичная оптика позволяет получить любую КСС, дает правильное и точное распределение света, существенно уменьшает энергопотребление светильника при увеличении общей освещенности объекта. Специальная конструкция корпуса из анодированного алюминия с повышенной теплоотдачей не имеет полостей, способных накапливать конденсат.

В ассортименте производителя модели с защитой от напряжений до 420В и защитой от грозовых импульсов до 6кВ.

Все светильники соответствуют требованиям ТР ТС 004/2011 «О безопасности низковольтного оборудования» и ТР ТС 020/2011 «Электромагнитной совместимости технических средств» подтвержденные сертификатом ТС.

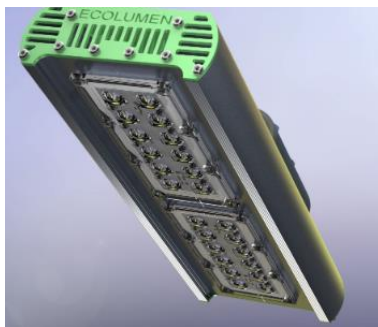
## **ПОЛНЫЕ ТЕХНИЧЕСКИЕ ПАРАМЕТРЫ**

Потребляемая мощность в номинальном режиме, Вт:

|   |   |
|---|---|
| Световой поток светильника, Лм:                 | 110   |
| Габаритные размеры светильника, мм:             | 13500                                       |
| Степень защиты от воздействия окружающей среды: | 350x140x130                                 |
| Срок службы светодиодов, не менее, ч:           | IP67  |
| Частота питающей сети, Гц:                      | 70000                                       |
| Коэффициент мощности (cos φ), не менее:         | 45-65                                       |
| Световая эффективность светодиодов, лм/вт:      | 98  |
| Цветовая температура, К:                        | 135   |
| Индекс цветопередачи, CRI:                      | 3000, 4000, 5000                            |
| Тип кривой силы света:                          | >70   |
| Вид климатического исполнения:                  | Широкая (Ш), Глубокая (Г)                   |
| Материал рассеивателя:                          | УХЛ1  |
| Тип товара:                                     | Вторичная оптика, линзы «Ledil» (Финляндия) |
| Страна производства:                            | Уличный светодиодный светильник линзованный |
| Гальваническая развязка:                        | Россия                                      |
| Защита от короткого замыкания и холостого хода: | Есть  |
| Материал корпуса:                               | Есть  |
| КПД драйвера :                                  | Алюминиевый с анодированным покрытием       |
|   | 90%   |

## **УССЛ-120 ГРОЗА**

## **УЛИЧНЫЙ СВЕТОДИОДНЫЙ СВЕТИЛЬНИК ЛИНЗОВАННЫЙ**

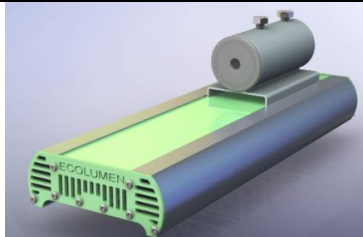


## ПОЛНЫЕ ТЕХНИЧЕСКИЕ ПАРАМЕТРЫ

|   |   |
|---|---|
| Потребляемая мощность в номинальном режиме, Вт: | 120   |
| Световой поток светильника, Лм:                 | 16700                                       |
| Габаритные размеры светильника, мм:             | 550x140x130                                 |
| Степень защиты от воздействия окружающей среды: | IP67  |
| Срок службы светодиодов, не менее, ч:           | 90000                                       |
| Частота питающей сети, Гц:                      | 45-65                                       |
| Коэффициент мощности (cos φ), не менее:         | 98  |
| Световая эффективность светодиодов, лм/вт:      | 165   |
| Цветовая температура, К:                        | 3000, 4000, 5000                            |
| Индекс цветопередачи, CRI:                      | >70   |
| Тип кривой силы света:                          | Широкая (Ш), Глубокая (Г)                   |
| Вид климатического исполнения:                  | УХЛ1  |
| Материал рассеивателя:                          | Вторичная оптика, линзы «Ledil» (Финляндия) |
| Тип товара:                                     | Уличный светодиодный светильник линзованный |
| Страна производства:                            | Россия                                      |
| Гальваническая развязка:                        | Есть  |
| Защита от короткого замыкания и холостого хода: | Есть  |
| Материал корпуса:                               | Алюминиевый с анодированным покрытием       |
| КПД драйвера :                                  | 90%   |

## УССЛ-120 СОЮЗ

## УЛИЧНЫЙ СВЕТОДИОДНЫЙ СВЕТИЛЬНИК ЛИНЗОВАННЫЙ



# ПОЛНЫЕ ТЕХНИЧЕСКИЕ ПАРАМЕТРЫ

Потребляемая мощность в номинальном режиме, Вт:

120

Световой поток светильника, Лм:

19050

Габаритные размеры светильника, мм:

400x140x130

Степень защиты от воздействия окружающей среды:

IP67

Срок службы светодиодов, не менее, ч:

100000

Частота питающей сети, Гц:

45-65

Кэффициент мощности (cos φ), не менее:

98

Световая эффективность светодиодов, лм/Вт:

175

Цветовая температура, К:

3000, 4000, 5000

Индекс цветопередачи, CRI:

>70

Тип кривой силы света:

Косинусная (Д)

Вид климатического исполнения:

УХЛ1

Материал рассеивателя:

Вторичная оптика, линзы «Ledil» (Финляндия)

Тип товара:

Уличный светодиодный светильник линзованный

Страна производства:

Россия

Гальваническая развязка:

Есть

Защита от короткого замыкания и холостого хода:

Есть

Материал корпуса:

Алюминиевый с анодированным покрытием

КПД драйвера :

90%

Архангельск (8182)63-90-72  
Астана (7172)727-132  
Астрахань (8512)99-46-04  
Барнаул (3852)73-04-60  
Белгород (4722)40-23-64  
Брянск (4832)59-03-52  
Владивосток (423)249-28-31  
Волгоград (844)278-03-48  
Вологда (8172)26-41-59  
Воронеж (473)204-51-73  
Екатеринбург (343)384-55-89  
Иваново (4932)77-34-06

Ижевск (3412)26-03-58  
Иркутск (395)279-98-46  
Казань (843)206-01-48  
Калининград (4012)72-03-81  
Калуга (4842)92-23-67  
Кемерово (3842)65-04-62  
Киров (8332)68-02-04  
Краснодар (861)203-40-90  
Красноярск (391)204-63-61  
Курск (4712)77-13-04  
Липецк (4742)52-20-81  
Киргизия (996)312-96-26-47

Магнитогорск (3519)55-03-13  
Москва (495)268-04-70  
Мурманск (8152)59-64-93  
Набережные Челны (8552)20-53-41  
Нижний Новгород (831)429-08-12  
Новокузнецк (3843)20-46-81  
Новосибирск (383)227-86-73  
Омск (3812)21-46-40  
Орел (4862)44-53-42  
Оренбург (3532)37-68-04  
Пенза (8412)22-31-16  
Казахстан (772)734-952-31

Пермь (342)205-81-47  
Ростов-на-Дону (863)308-18-15  
Рязань (4912)46-61-64  
Самара (846)206-03-16  
Санкт-Петербург (812)309-46-40  
Саратов (845)249-38-78  
Севастополь (8692)22-31-93  
Симферополь (3652)67-13-56  
Смоленск (4812)29-41-54  
Сочи (862)225-72-31  
Ставрополь (8652)20-65-13  
Таджикистан (992)427-82-92-69

Сургут (3462)77-98-35  
Тверь (4822)63-31-35  
Томск (3822)98-41-53  
Тула (4872)74-02-29  
Тюмень (3452)66-21-18  
Ульяновск (8422)24-23-59  
Уфа (347)229-48-12  
Хабаровск (4212)92-98-04  
Челябинск (351)202-03-61  
Череповец (8202)49-02-64  
Ярославль (4852)69-52-93

<https://ecolumen.nt-rt.ru> || [eny@nt-rt.ru](mailto:eny@nt-rt.ru)